

# Résidence internationale de la recherche

## Guide de bienvenue



Maison internationale de la recherche  
1 rue Descartes  
95000 NEUVILLE-SUR-OISE

# Sommaire

- Présentation de la résidence
- Se déplacer
- Vivre au quotidien
- Se divertir – Sortir – Se cultiver
- Les urgences

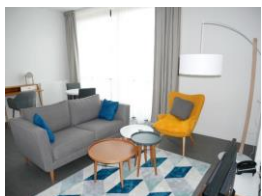
# Présentation de la résidence

## Bienvenue à la résidence internationale de la recherche

Notre résidence dispose de 18 logements :  
du studio au 4 pièces répartis sur les sites de Neuville-sur-Oise et de Cergy



Tous les appartements disposent d'une cuisine équipée et d'une connexion WIFI



### **Dès votre arrivée**

Vous êtes prié.e.s de bien vouloir vous présenter au bureau de la gestionnaire (1<sup>er</sup> étage, bureau H 107)  
afin d'effectuer la procédure de check-in et l'empreinte de caution.

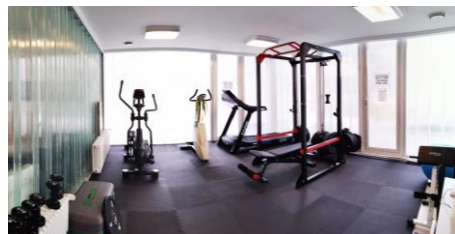
Pour tout séjour à partir d'une semaine, un état des lieux sera fait dès votre arrivée et à votre départ.  
En cas de dégradation ou d'objet manquant, les réparations et remplacements seront à votre charge  
(se référer à la liste « *Prix\_réparations* »).

### **Salle commune / Buanderie**

Une salle commune est mise à votre disposition.  
Elle se compose d'un salon, d'une salle à manger et d'une cuisine équipée.

Cette salle dispose également d'une buanderie en libre-service.  
Vous devez cependant vous munir de lessive.

N'hésitez pas à vous rapprocher de la gestionnaire pour toute information et assistance.



### **Salle de sport**

La salle de sport est en accès libre pour 2 personnes maximum pendant des créneaux d'une heure. Pendant cette période de pandémie, des règles sont à respecter.

N'hésitez pas à réserver votre créneau d'entraînement auprès du gestionnaire de la salle de sport - Jacques Fragoso – [jacques.fragoso@cyu.fr](mailto:jacques.fragoso@cyu.fr)

### **Ménage / Entretien du linge**

Le ménage de votre appartement et le changement du linge se font une fois par semaine.  
Toutefois, si vous remarquez un défaut dans l'entretien, n'hésitez pas à le signaler à la gestionnaire.





### **Visiophone**

Un visiophone est disponible dans chaque appartement et vous permet de sécuriser l'entrée de la résidence aux visiteurs. Pour vous contacter dans votre appartement, les visiteurs devront retrouver votre numéro d'appartement dans le répertoire et sonner.

Votre visiophone vous permet de visionner l'image de la personne, de lui parler (touche « Talk ») et lui ouvrir la porte (touche « clé »).

### **Besoins spécifiques**

Sur simple demande vous avez la possibilité d'emprunter des articles utiles au quotidien tels que fer et table à repasser, pèse-bagage ou adaptateur universel pour vos équipements.

La Résidence vous propose également le prêt d'un barbecue pour des moments conviviaux en extérieur.

N'hésitez pas à vous rapprocher de la gestionnaire pour plus d'informations.



# Se déplacer

### **Trains / RER**

Gare de Neuville – prendre le mail Gay Lussac jusqu’à la station de RER – trains en direction de Paris et de Cergy-Pontoise.

Achats de tickets directement en gare, plus d’informations sur le site <https://www.iledefrance-mobilites.fr/titres-et-tarifs>

### **Bus**

**34** vers Cergy-le-Haut ou Pontoise

**48** vers Cergy-Préfecture

Achats de tickets dans le bus ou en gare

### **Taxi**

Taxi G7 - <https://www.g7.fr/>

AU YEN KONG EDDIE - 07 82 12 42 01

TAXI Hugues Vieuxmaire - 06 07 68 86 77

Lacourse : 06 07 49 06 48 – [contact@lacoursetransport.fr](mailto:contact@lacoursetransport.fr) – [www.lacoursetransport.fr](http://www.lacoursetransport.fr)

UBER – service de chauffeur privé - <https://www.uber.com/fr/fr/>



### **Vélos**

La résidence propose la location de vélo à la semaine (18 €), au mois (28 €) et au trimestre (58 €). N'hésitez pas à vous rapprocher de la gestionnaire pour plus d'informations.

A la gare du RER Neuville-Université, une station VéLO2 avec location de vélos sur abonnement est en service. Pour toute information concernant les abonnements, visitez le site <http://www.velo2.cergyponoise.fr/>

### **Location de voiture**

Hertz – Agence de Cergy-Pontoise – Centre commercial les 3 fontaines → RER A – Cergy-Préfecture

E.Leclerc location – Agence de Conflans Sainte-Honorine – 25 minutes de marche

OuiCar – service de location de voitures entre particuliers – <https://www.ouicar.fr>

# Vivre au quotidien

***Où faire ses courses ?***  
***En voiture ou piéton***



### **Supermarché Lidl – Conflans-Sainte-Honorine**

*Lundi au samedi 8h30 – 20h*

22 minutes à pieds

7 mn en vélo et en voiture



### **Supermarché G20 – Éragny**

*Lundi au dimanche 10h – 19h30*

25 minutes à pieds

7 minutes en vélo et en voiture



### **Supermarché E.Leclerc – Conflans-Sainte-Honorine**

*Lundi au samedi 9h30 – 20h30 / Dimanche 9h00 – 12h45*

25 minutes à pieds

7 minutes en vélo et en voiture



### **Supermarché Auchan Cergy – Les 3 Fontaines**

*Lundi au samedi 8h30 – 20h*

11 minutes en RER A

15 minutes en vélo



### **Supermarché bio La Vie Saine – Conflans-Sainte-Honorine**

*Lundi au samedi 9h30 - 19h30*

7 minutes en vélo et en voiture



### **C tout bio – Cergy**

*Mardi au vendredi 15h - 19h30*

*Samedi 10h - 19h30*

8 minutes en voiture

15 minutes en vélo



### **E.Leclerc Drive – Conflans-Sainte-Honorine**

*Lundi au samedi 8h30 – 20h*

*Accessible uniquement en voiture*

*Commande au préalable sur le site internet*

7 minutes en voiture



### **Picard – Surgelés – Conflans-Sainte-Honorine**

*Lundi au dimanche 10h – 19h30*

*Possibilité de livraison à domicile*

25 minutes à pied

6 minutes en vélo et en voiture

# Vivre au quotidien

***Où faire ses courses ?***  
***En livraison chez soi ou à récupérer***



**Picard** – Surgelés – Conflans-Sainte-Honorine

*Lundi au dimanche 10h – 19h30*

*Possibilité de livraison à domicile*

25 minutes à pied

6 minutes en vélo et en voiture



**Marâcher « La Rivoise »** – Cergy

*Mercredi 9h – 12h / Vendredi 9h – 12h et 14h – 18h*

*Samedi 9h00 – 12h / Possibilité de réservations de panier*

7 minutes en voiture

15 minutes en vélo



**Marâcher « Les Plaisirs du Jardin »** – Cergy

15 mn en vélo

*Vendredi 13h30 – 18h*

*Possibilité de réservations de panier*

11 minutes en voiture

15 minutes en vélo

# Vivre au quotidien

*Les boulangeries et pharmacies*



### **Boulangerie – Neuville-sur-Oise**

*Lundi, mardi, jeudi et vendredi 7h - 12h45 et 15h45 - 19h30*

*Samedi 7h - 13h et 15h45 - 19h30 / dimanche 7h - 13h*

20 minutes à pieds

6 minutes en vélo



### **La Belle Meunière – Conflans-Sainte-Honorine**

*Mercredi au lundi 6h30 – 20h*

23 minutes à pieds

8 minutes en vélo





**Pharmacie des Boutries** – Conflans-Sainte-Honorine  
(dans le centre commercial Leclerc)

*Lundi au samedi 9h – 20h30*

25 minutes à pied

7 minutes en vélo et en voiture



**Pharmacie des 3 fontaines** – Cergy

(dans le centre commercial des 3 fontaines)

*Lundi au samedi 9h – 20h*

11 minutes en RER A

15 minutes en vélo



**Pharmacie du Village** – Cergy Village

*Lundi au vendredi 8h30/12h30 – 14h/19h30 / Samedi 9h/19h*

8 minutes en voiture

12 minutes en vélo



**Pharmacie Cité Santé** – Eragny

*Lundi au samedi 9h – 20h*

22 minutes à pieds

7 minutes en vélo et en voiture

# Vivre au quotidien

## *Les restaurants*



### **Neuville-sur-Oise**

Le Chameau – *Cuisine marocaine*

20 minutes à pieds

6 minutes en vélo



Monsieur Orbicole – *Cuisine traditionnelle*

20 minutes à pieds

6 minutes en vélo



### **Eragny-sur-Oise**

Cala Luna – *Cuisine italienne*

22 minutes à pieds

8 minutes en vélo



Ô Chalet – *Cuisine montagnarde*

22 minutes à pieds

7 minutes en vélo



### Eragny-sur-Oise

3 brasseurs – *Microbrasserie*  
10 minutes en voiture



Léon de Bruxelles – *Spécialités du Nord*  
10 minutes en voiture



La Criée – *Spécialités de poisson*  
10 minutes en voiture



Au Bureau – *Brasserie*  
10 minutes en voiture



## Conflans-Sainte-Honorine

Mamma Mia Pinseria – *Cuisine italienne*

10 minutes en voiture

15 minutes en vélo



My Piccola Italia – *Cuisine italienne*

10 minutes en voiture

15 minutes en vélo



Le Mékong – *Cuisine thai-khmer*

11 minutes en voiture

15 minutes en vélo



## Maurecourt

Trésors Indiens – *Cuisine indienne*

6 minutes en voiture

12 minutes en vélo



### **Cergy-Pontoise**

La Gloria di mio Padre – *Cuisine italienne*

8 minutes en voiture

11 minutes en RER A



L'Atelier – *Brasserie*

6 minutes en voiture

17 minutes en RER A



### **Port-Cergy**

La Taverne des Rois – *Brasserie*

8 minutes en voiture

15 minutes en vélo



Le Millésime du Port – *Brasserie*

8 minutes en voiture

15 minutes en vélo





### Port-Cergy

Le Port d'Agadir – *Cuisine marocaine*

8 minutes en voiture

15 minutes en vélo



La Marina Café – *Brasserie*

8 minutes en voiture

15 minutes en vélo



Label Crêpe Bistro – *Crêperie*

8 minutes en voiture

15 minutes en vélo



La Crêperie du Port / The Old English Pub – *Crêperie / Brasserie*

8 minutes en voiture

15 minutes en vélo





### Port-Cergy

Hippopotamus Steakhouse – *Brasserie / Steakhouse*

8 minutes en voiture

15 minutes en vélo



La Cavallina – *Cuisine italienne*

8 minutes en voiture

15 minutes en vélo



Le Port d'Asie – *Spécialités thaïs et laotiennes*

8 minutes en voiture

15 minutes en vélo



La Rôtisserie O – *Cuisine française / montagnarde*

8 minutes en voiture

15 minutes en vélo

# Vivre au quotidien

*Les livraisons à domicile*  
*Les restaurants / les courses*

Livraison de repas à domicile

**JUST EAT**

Clickat

Uber Eats

eat≡list



**mou sushi**

Livraison de courses alimentaires à domicile



LA RUCHE  QUI DIT OUI!  
*à la maison*

PRODUITS LOCAUX

Livraison de surgelés à domicile



 **TOUPARGEL**



# Se divertir – Sortir – Se cultiver



**Île de Loisirs – Cergy-Pontoise**



**13 Comme Une**  
Évènements / Sorties



**Cergy-Pontoise l'agglomération**  
Actualités / Sorties / Culture



**Département du Val d'Oise**  
Actualités / Sorties / Culture / [Randonnées](#)  
Application Valdoise MyBalade



**Office de Tourisme / Porte du Vexin**  
Actualités / Sorties / Culture



**Parc naturel régional du Vexin français**  
Culture / Sorties



**Auvers-sur-Oise**  
Culture / Patrimoine



**Conservatoire à rayonnement régional**  
Saison culturelle / saison artistique



**Bibliothèques de l'agglomération**



[Cergy-Pontoise et alentours](#)  
[Conflans-Sainte-Honorine](#)  
[Saint-Ouen l'Aumône et Pontoise](#)  
[Achères](#)



Théâtres du Val d'Oise – [Agenda culturel](#)  
Théâtres des Yvelines – [Agenda culturel](#)



**Office du Tourisme de Versailles**  
Découvrir Versailles



**Office du Tourisme et des Congrès**  
Découvrir Paris

# Numéros d'urgence

Police	<b>17</b>
Pompiers	<b>18</b>
SOS Médecin	<a href="http://www.sosmedecin.fr">www.sosmedecin.fr</a>
SAMU	<b>15</b>
Commissariat de police	<b>+33 (0)1 30 27 20 60</b>
Pharmacie de garde	Contacteur le commissariat

**URGENCES TECHNIQUES (électricité, plomberie, chauffage, serrurerie, eau)**

Langue parlée : français uniquement / annoncer le numéro de l'appartement

En période d'ouverture de la Maison internationale de la recherche		
Du lundi au vendredi de 8h à 19h	Jacques FRAGOSO <a href="mailto:jacques.fragoso@cyu.fr">jacques.fragoso@cyu.fr</a>	+33 1 34 25 64 30
Du lundi au vendredi de 20h à 8h Tous les week-ends	PC Sécurité des Chênes	+33 1 34 25 66 66

En période de fermeture administrative de la MIR		
24h/24 – 7j/7	SPIE	0 820 077 024
Identifiant à communiquer	Résidence Neuville	S00M15_6241
Identifiant à communiquer	Studio des Chênes	S00M15_6242